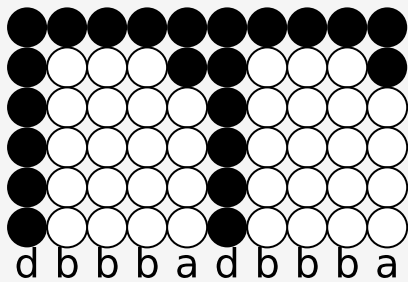
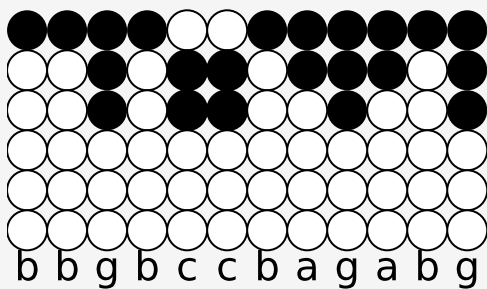


Tin whistle tabs for: Daar is de lente

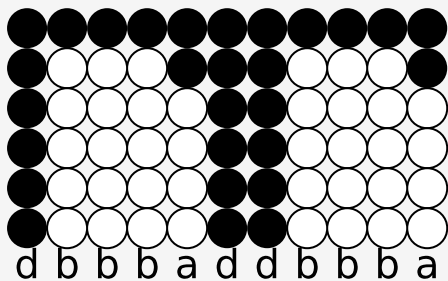
Author/Performer: Jan De Wilde



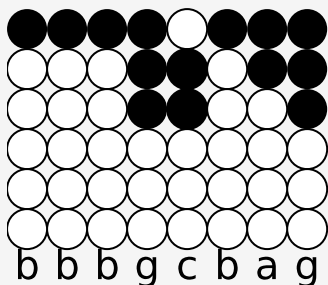
Daar is de lente, daar is de zon



Bijna, maar ik denk dat ze weldra zal komen.



De Phallus impudicus staat al in bloei



En de blaadjes krijgen bomen.

Mijn vrouw en mijn kat zijn allebei krols
Het valt me moeilijk ze rustig te houwen.
Ik zal binnenkort weer een hele boel
Nesten moeten bouwen.

Daar is de lente, daar is de zon
Bijna, maar ik denk dat ze weldra zal komen.
De Phallus impudicus staat al in bloei
En de blaadjes krijgen bomen.

De bloempotten barsten open met 'n knal
En de meisjes ontbloten de kuit.

De bouwvakkers hebben na een nare tijd
weer iets om naar te fluiten.

Daar is de lente, daar is de zon
Bijna, maar ik denk dat ze weldra zal komen.
De Phallus impudicus staat al in bloei
En de blaadjes krijgen bomen

Daar is de lente, daar is de zon
Bijna, maar ik denk dat ze weldra zal komen.
De Phallus impudicus staat al in bloei
En de klokken vertrekken naar Rome

Source: <https://simpletinwhistle.com>