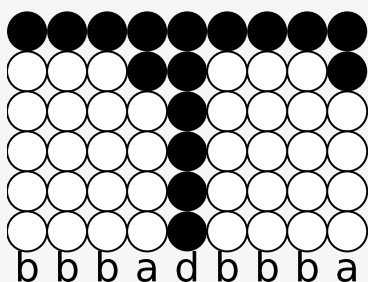
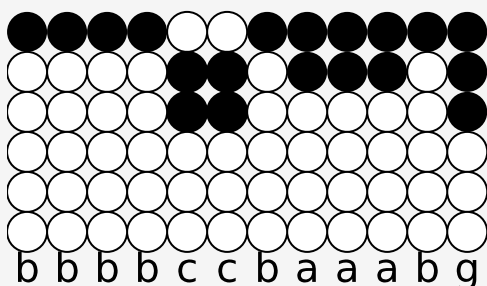


Tin whistle tabs for: Een vrolijk lentelied

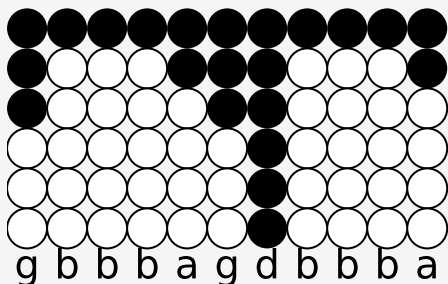
Author/Performer: Rum / Jan de Wilde



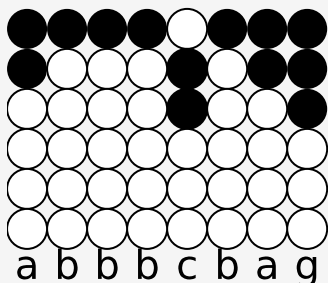
Daar is de lente, daar is de zon



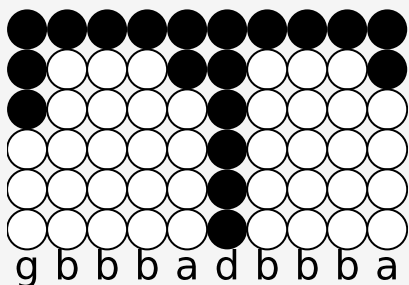
Bijna, maar ik denk dat ze weldra zal komen.



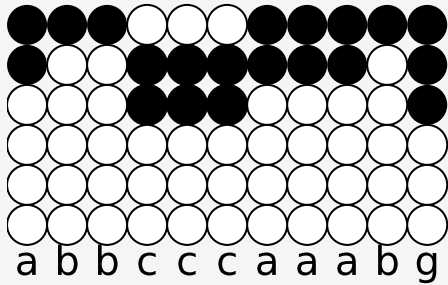
De falus inpudibus staat al in bloei



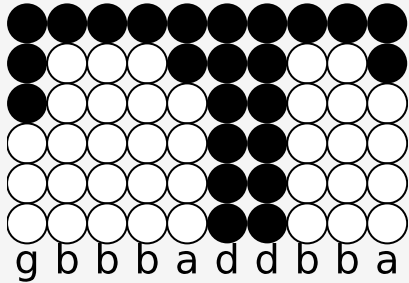
En de blaadjes krijgen bomen.



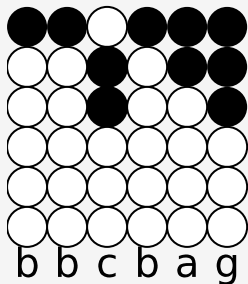
Mijn vrouw en mijn kat zijn allebei krols



Het valt me moeilijk ze rustig te houwen.



Ik zal binnenkort weer een hele boel



Nesten moeten bouwen.

Daar is de lente, daar is de zon
 Bijna, maar ik denk dat ze weldra zal komen.
 De falus inpudibus staat al in bloei
 En de blaadjes krijgen bomen.

De bloempotten barsten open met 'n knal
 En de meisjes ontbloten de kuit.
 De bouwvakkers hebben na een nare tijd
 weer iets om naar te fluiten.

Daar is de lente, daar is de zon
 Bijna, maar ik denk dat ze weldra zal komen.
 De falus inpudibus staat al in bloei
 En de blaadjes krijgen bomen

Daar is de lente, daar is de zon
 Bijna, maar ik denk dat ze weldra zal komen.
 De falus inpudibus staat al in bloei
 En de klokken vertrekken naar Rome